

Hola, amigo...

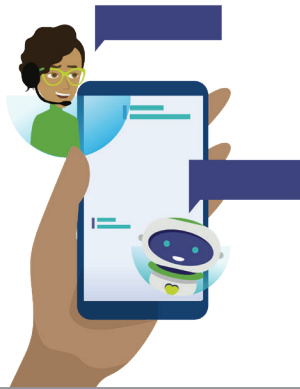


FROM **arkansas**  
health & wellness.



## A todos les viene bien un poco de apoyo adicional...

En Pyx Health estamos aquí para ayudarle a aprovechar al máximo su plan de salud, sin costo alguno para usted. Ya sea que necesite ayuda para encontrar un médico, transporte, navegar por sus beneficios o simplemente necesita a alguien con quién hablar, estamos aquí para usted.



- ✓ Chatee con el atento personal de Pyx Health para obtener apoyo y ánimo.
- ✓ Conéctese con todos los beneficios que ofrece su plan de salud.
- ✓ Mejore su estado de ánimo, ansiedad, motivación y mucho más.
- ✓ Encuentre recursos para ayudar a su salud física y mental.



Para empezar, descargue la aplicación Pyx Health en su teléfono o tableta. ¿No tiene teléfono inteligente? ¡No hay problema! También puede inscribirse por teléfono.

Teléfono: 1-855-499-4777 (TTY: 711)



# Descargue la aplicación en minutos...

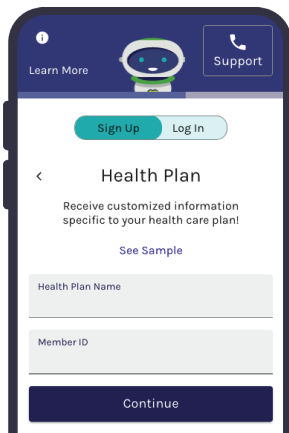


**DESCARGUE** la aplicación en su smartphone o tableta. Sólo realice una búsqueda por “Pyx Health” en App Store o Google Play. También puede inscribirse por teléfono.

Teléfono: 1-855-499-4777 (TTY:711)

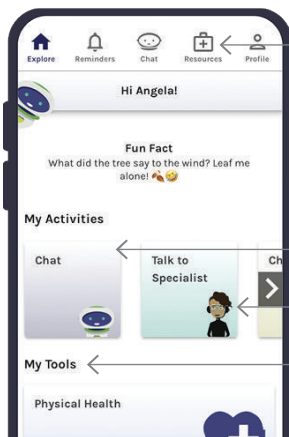


**¿No tiene teléfono inteligente? No se preocupe...** puede usar nuestros servicios con una línea telefónica fija. Sólo tiene que llamarnos al 1-855-499-4777 (TTY: 711)



**REGÍSTRESE** con su nombre, número telefónico, fecha de nacimiento y una dirección de correo electrónico.

Cuando se le pida que introduzca su identificación de plan de salud, **por favor consulte su tarjeta de seguro de Ambetter de Arkansas Health & Wellness para obtener su número individual.**



*Encuentre seguro de salud y recursos comunitarios.*

**EXPLORE** y empiece a usar las útiles funciones.

*Chatee con nuestro amigable y alentador chatbot 24/7.*

*Hable o envíese mensajes directos con nuestro atento personal de apoyo.*

*Encuentre actividades y juegos útiles y atractivos.*



FROM **arkansas  
health & wellness.**



**Pyx Health®**

*Because no one gets better alone™*